



ERAS 2

ASSISTENTEN DATENAUSTAUSCH EINSTELLUNGEN WERKZEUGE INFORMATIONEN (\*)

OBJEKTE

Objekt hinzufügen Objekt speichern Objekt löschen

Kunde zuordnen Hinzufügen Änderungen verwerfen

Objekt kopieren

NUTZER

Nutzer hinzufügen Nutzer speichern Nutzer löschen

Gerät hinzufügen Zwischenablesung hinzufügen Änderungen verwerfen

PREISLISTEN

PREISLISTENANSICHT

GERÄTE KATALOG

Artikel hinzufügen Artikel speichern Artikel löschen

Änderungen verwerfen

GERÄTE KATALOG

007019 Ellmenreichstrasse 77

007012 Nuernbergerstrasse 70

Filter aufheben

PLZ	Ort	AbrEnde	Abl.(%)	Kst	Letzte Abr.	Abschluss am	NE	Geräte	HKV	KWZ	WWZ	WMZ	RWM	FM	Leg	KndNr
72401	Haigerloch	31.12.2019	100,00 %	<input checked="" type="checkbox"/>	11.03.2021 09:13:28		3	6	6	0	0	0	0	0	0	000092
64673	Zwingerberg	31.12.2019	100,00 %	<input checked="" type="checkbox"/>	10.12.2020 15:41:24		4	22	16	6	0	0	0	0	0	000075

## Technische Informationen



Server/Datenbank

Client/Desktop

Service-App

Allgemeine Informationen

**Datenbankserver aktuell**

- MariaDB 10.x / MySQL ab 5.x

**Technisch in Planung**

- Microsoft SQL Server
- Oracle Database

**Unterstützte Betriebssysteme** (Aufgrund der häufigen Versionswechsel, bitte vorab konkrete Angaben machen, welches System Sie verwenden wollen)

- Microsoft Windows 32 / 64bit
- Diverse Linux Distributionen (Red Hat, Debian, Ubuntu, ...)
- FreeBSD

Aufgrund der häufigen Versionswechsel bitte vorab Angaben machen, welches System Sie verwenden wollen.

**Unterstützte Betriebssysteme**

- Microsoft Windows 7 (SP1)
- Microsoft Windows 8 / 8.1
- Microsoft Windows 10
- Microsoft Windows 11
  
- Windows Server 2008 (SP2) / Windows Server 2008 R2 (SP1)
- Windows Server 2012 / Windows Server 2012 R2
- Windows Server 2016
- Windows Server 2019
- Windows Server 2022
- Windows Terminal Server (RDS)

**Tablet Spezifikation**

- Android: mind. Version 9.x, max. 11.x (Achtung: Mit Stand 12/2022 ist Android 12 noch nicht von ERAS freigegeben. Eine Verwendung erfolgt auf eigenes Risiko.)
- Prozessor: mind. 4 Kerne (z.B. ARM Cortex-53, 2GHz) besser jedoch 6 oder 8 Kerne (z.B. ARM Cortex-A55 oder ARM Cortex-A75 4x2 GHz)
- Arbeitsspeicher (RAM): 3 bis 4 GB
- Interner Speicher: 32 oder 64 GB (Falls Sie viele Fotos erstellen wollen, eher einen größeren Speicher wählen.)
- Display: mind.8 Zoll
- Kamera: Wenn möglich mit LED Licht für Aufnahme bei schlechten Lichtverhältnissen, schnellen Autofokus und guter QR-Code Erkennung.

**Optional:**

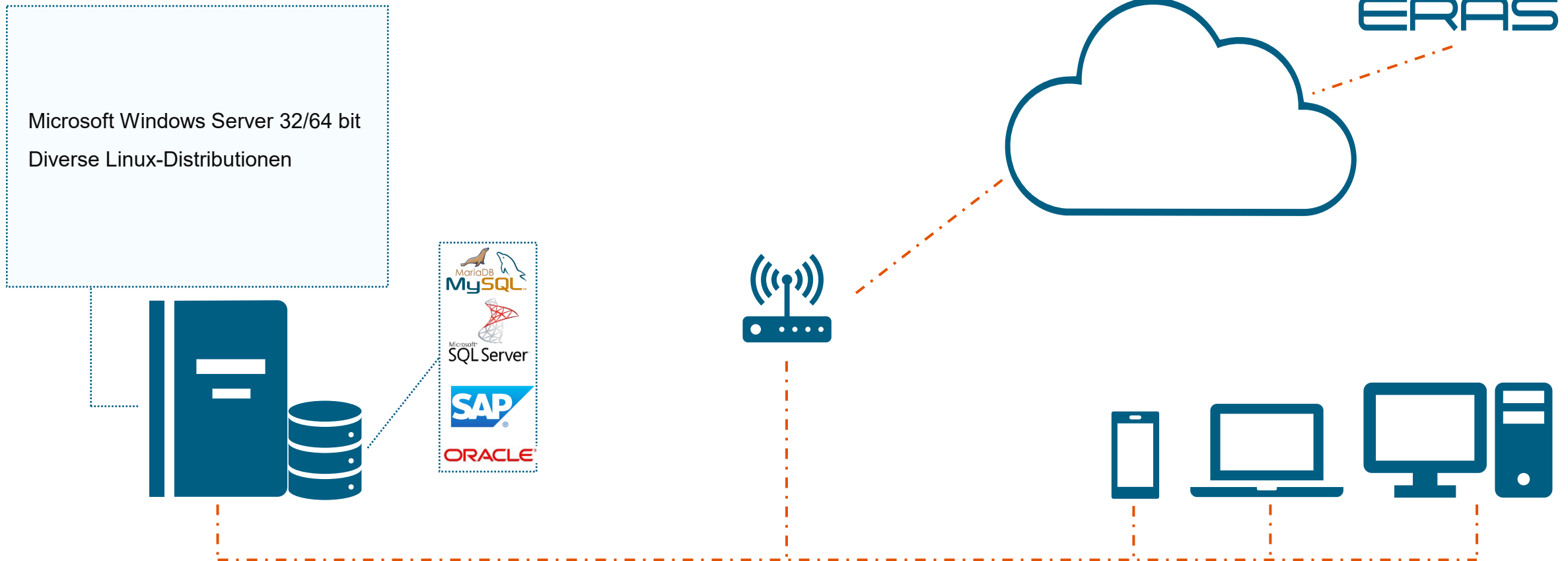
- LTE/Wifi für direkte Datenübermittlung vor Ort (reine Datenkarte reicht). Sonst erst Datenübermittlung im WLAN-Netz.
- SD-Speicherkarte für Datensicherung: mind. 2 GB
- Externer Barcode-Scanner, falls es Probleme mit der eingebauten Kamera gibt: Ein Geräte, mit dem wir gute Erfahrungen gemacht haben ist z.B. der Scanner Netum Pocket C750, der alle gängigen Barcodes erkennen kann (ca. 75€).

**Empfohlene Geräte:**

- **Samsung - Serie TAB A oder TAB S** oder **Lenovo - Serie TAB M**

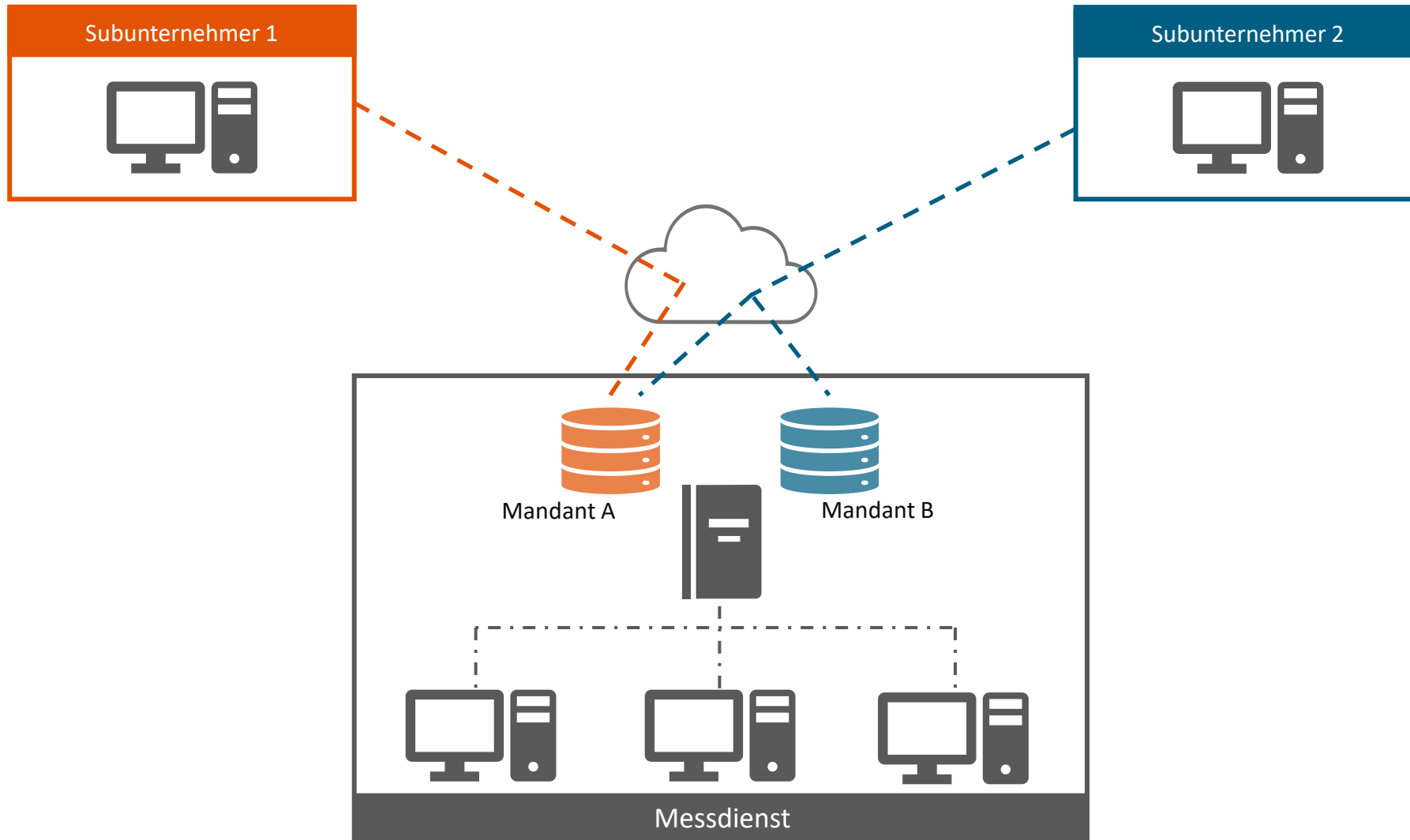
Aber auch Geräte anderer Hersteller sind einsetzbar, wenn sie vorstehende Kriterien erfüllen.

- Automatische Updates per Internet
- Immer aktuelle Versionen
- Schnelle Anpassungen
- Alle Updates pro Server / Arbeitsplatz



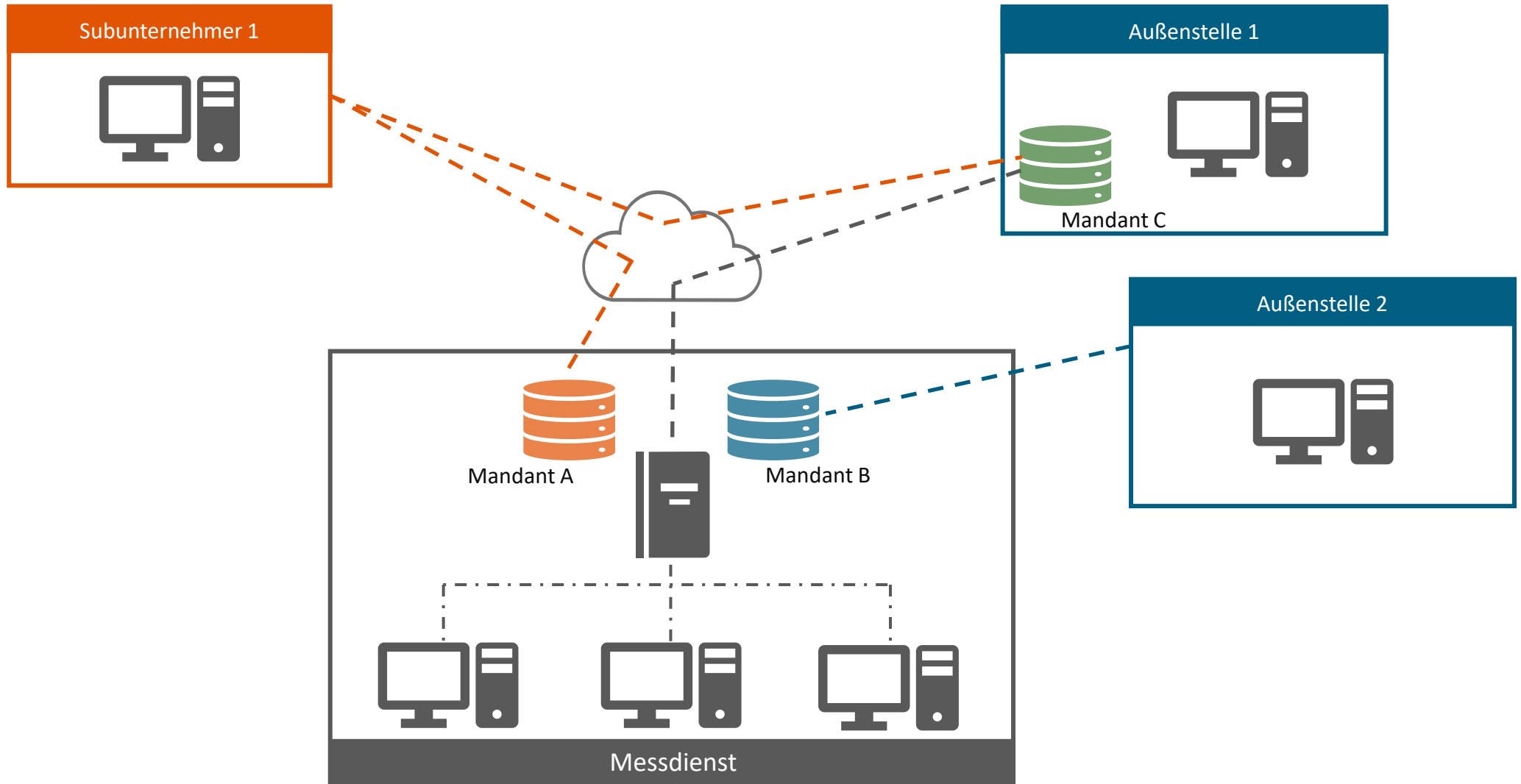
# Allgemeine Informationen

## Arbeiten über verteilte Standorte



# Allgemeine Informationen

## Arbeiten über verteilte Standorte



www.eras-software.de



Ein System. Viele Lösungen

ERAS-Software GmbH  
Stresemannstraße 23  
22769 Hamburg

040 593 6240 – 11  
info@eras-software.de

ERAS 2

Werkzeuge: INFORMATIONEN (\*)

NUTZER: Nutzer hinzufügen, Nutzer speichern, Nutzer löschen, Gerät hinzufügen, Zwischenablesung hinzufügen, Änderungen verwerfen

PREISLISTEN: Artikel hinzufügen, Artikel speichern, Artikel löschen

GERÄTE KATALOG: Artikel hinzufügen, Artikel speichern, Artikel löschen

Filter aufheben

Abschluss am	NE	Geräte	HKV	KWZ	WWZ	WMZ	RWM	FM	Leg	KndNr
	3	6	6	0	0	0	0	0	0	000092
	4	22	16	6	0	0	0	0	0	000075
	3	5	0	2	1	2	0	0	0	000087
	5	4	0	4	0	0	0	0	0	000062
	7	70	32	24	12	2	0	0	0	000045
	7	67	29	24	12	2	0	0	0	000045
	6	65	33	20	10	2	0	0	0	000045
	3	5	0	3	0	2	0	0	0	000042
	4	12	0	6	3	3	0	0	0	000089
	8	42	28	7	7	0	0	0	0	000030
	7	21	0	9	6	6	0	0	0	000097
	5	15	0	5	6	4	0	0	0	000114
	3	16	12	3	1	0	0	0	0	000124
	7	29	23	6	0	0	0	0	0	000099
	6	29	28	1	0	0	0	0	0	000066
	3	6	0	3	1	2	0	0	0	000111
	6	20	0	10	5	5	0	0	0	000106
	4	8	8	0	0	0	0	0	0	000082
	5	50	43	7	0	0	0	0	0	000095
	6	29	23	6	0	0	0	0	0	000102
2020 10:16:39	36	140	0	70	0	70	0	0	0	000050
	6	22	21	0	0	1	0	0	0	000094
	5	31	29	0	0	2	0	0	0	000100
Sie befinden sich in der gemeinsamen Bildschirmnutzung <span>Stoppen</span>										
	7	12	0	7	0	5	0	0	0	000121
	5	22	18	4	0	0	0	0	0	000079



# Disclaimer



Diese Ausarbeitung ist von der ERAS Software GmbH („ERAS“) für Zwecke des Empfängers erstellt worden. Sie kann daher nicht als ausreichende und angemessene Grundlage für Zwecke Dritter angesehen werden.

Diese Präsentation ist nur zu informatorischen Zwecken bestimmt und wird ausdrücklich als **vertrauliche Information** verteilt. Sie darf nur in Übereinstimmung mit dem geltenden Recht verwendet werden. Die Präsentation darf weder ganz noch auszugsweise verteilt, veröffentlicht oder reproduziert werden, noch darf der Inhalt gegenüber Dritten offen gelegt werden. Mit der Entgegennahme dieser Präsentation erklärt der Empfänger sich mit diesen Bedingungen einverstanden.

Diese Präsentation enthält ggf. Aussagen, Meinungen, Annahmen oder Prognosen in Bezug auf bisherige oder zukünftige Entwicklungen oder Ereignisse, die einer unabhängigen Prüfung oder eingehenden Untersuchung nicht unterzogen worden sind und die sich später als nichtzutreffend erweisen könnten. Alle zukunftsgerichteten Aussagen geben aktuelle Erwartungen gestützt auf aktuelle Erkenntnisse und/oder Planungen wieder. Es ist Angelegenheit des Empfängers, die Inhalte selbst zu würdigen, wenn er diese seinen Entscheidungen zugrunde legt.

ERAS ist unter keinem rechtlichen Anspruchsgrund dafür haftbar zu machen, dass die zukunftsgerichteten Annahmen oder Prognosen erreicht werden oder eintreffen. ERAS schließt jede Haftung für jeden direkten oder indirekten Schaden oder Folgeschaden aus, der dem Empfänger durch Gebrauch der Präsentation, ihres Inhaltes oder im sonstigen Zusammenhang damit entstehen könnte.

ERAS gibt keine Garantie oder Zusicherung (weder ausdrücklich noch konkludent) in Bezug auf die mitgeteilten Informationen in dieser Präsentation oder darauf, dass diese Präsentation für die Zwecke des Empfängers geeignet ist.

ERAS hat keine Verpflichtung, die Inhalte dieser Präsentation im Nachhinein zu aktualisieren, zu korrigieren oder zu ergänzen.

Stresemannstraße 23 | 22769 Hamburg | 040 593 6240 - 11 | [info@eras-software.de](mailto:info@eras-software.de)